

# CHARMEIL AGENCEMENT



Agencement en ébénisterie

## NOTRE ETHIQUE, NOS ENGAGEMENTS

Charmeil Agencement s'inscrit dans un processus qui allie ses rôles, social, environnemental, sociétal et qui en font notre éthique.

### Notre éthique,

Avoir une responsabilité environnementale par l'optimisation des ressources.

Avoir une responsabilité sociale par l'utilisation de matériaux peu ou pas nocif.

Sélectionner les fournisseurs et les matériaux aux empreintes écologiques et impacts environnementaux les plus faibles approuvés par des certifications et ecolabel.

### Notre engagement,

Nous privilégions du bois 100% PEFC et FSC avec un dégagement de toxine (type formaldéhyde) inférieure au minima de la norme en vigueur. (E1<0.8)

Nous défendons la non utilisation d'essence de bois menacée ainsi que la non importation de bois à provenance de pays dont les politiques, sociale et d'exploitation forestière, ne sont pas respectueuses des personnes et de l'environnement.

Nous nous approvisionnons dans des réseaux de distributeurs régionaux et choisissons des sous-traitants locaux pour réduire notre impact carbone.

Nous minimisons et gérons nos chutes pour limiter nos déchets et trions les chutes restantes pour leur valorisation.

Nous travaillons avec des fournisseurs qui partagent notre prise de conscience et qui s'engagent sur les labels suivants :



**Nous nous engageons à satisfaire vos attentes en respectant notre planète.**

Cordialement

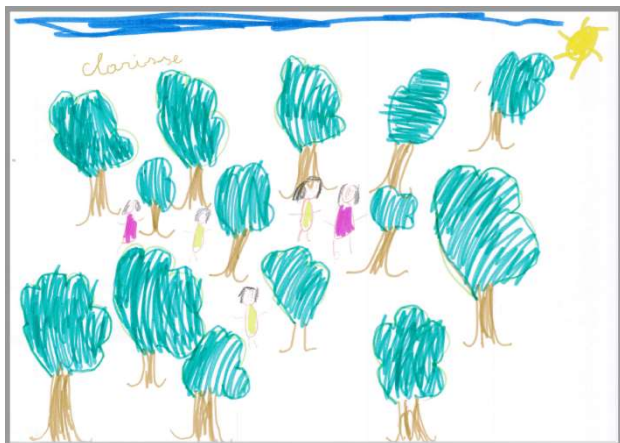
Denis Millat

2 route des Artisans - Z.A. «Aux Bieux» - 01660 CHAVEYRIAT

Tél. (33) 04.74.51.91.00 - Fax. (33) 04.74.51.93.90

S.A.S au capital de 157 700 € - APE CEE 3101Z - TVA FR. 31 342 573 128 - Siret 342 573 128 00028

*Les valeurs que nous défendons vues par nos enfants*



Clarisse



Clara



Mayline



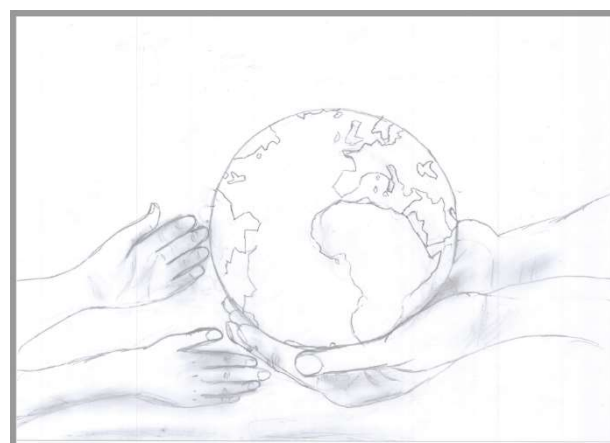
Timothy



Rose



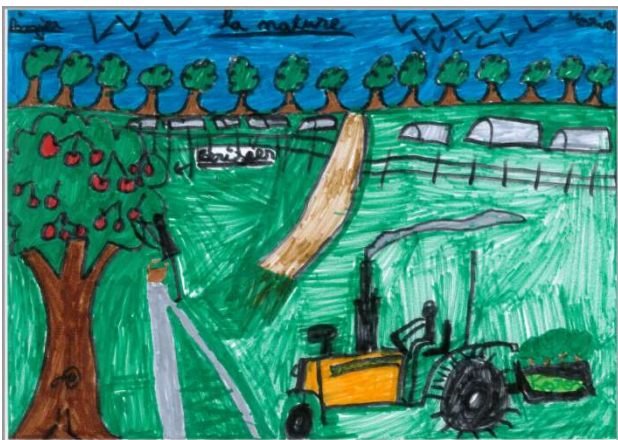
Pénélope



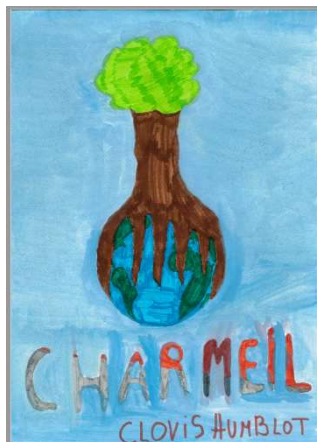
Ophélie



Roman



Marius



Clovis



Guillaume



Maddie



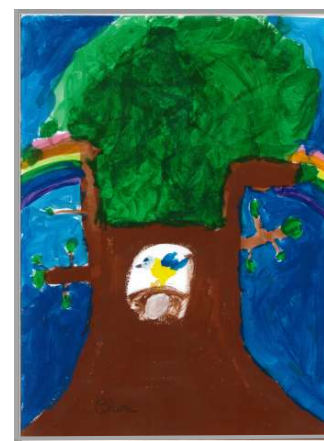
Corentin



Maë



Savanna



Clara



Mayline